

# Miroir

Radiatore elettrico a specchio  
a infrarossi lontani, a parete



ATH ITALIA

Il **PRINCIPIO DI FUNZIONAMENTO** dei radiatori si basa sui raggi infrarossi lontani, gli stessi emessi dal sole e dalle riconosciute proprietà terapeutiche (utilizzati anche nelle incubatrici dei neonati): consentono di ridurre drasticamente la componente convettiva, senza seccare l'aria. Il riscaldamento è efficace sin da subito e non è quindi necessario il preriscaldamento. È sufficiente accenderli per percepire immediatamente la sensazione di calore.

I radiatori **MIROIR**, senza alcun moto convettivo ma completamente ad irraggiamento, con una lastra in vetro temperato, assicurano un'emissione del calore uniforme e confortevole. L'uniformità della temperatura sulla superficie garantisce il massimo comfort a tutto il locale.

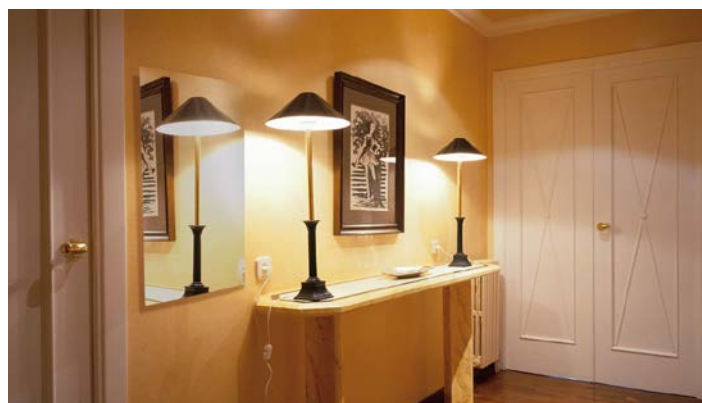
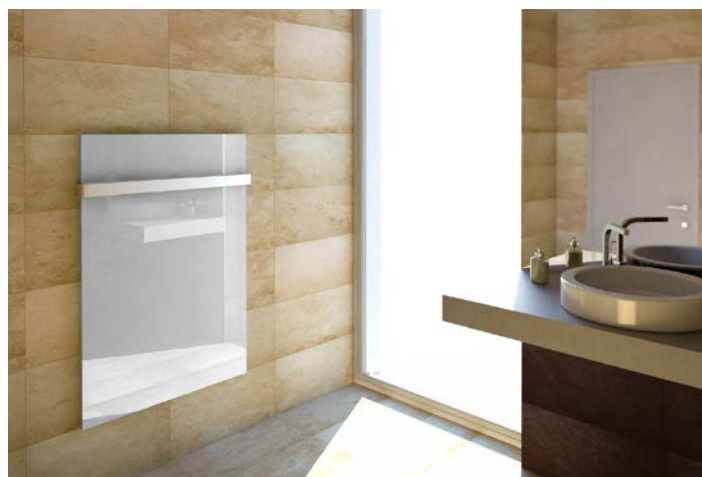
Facili e veloci da installare, i radiatori vengono montati a muro all'altezza desiderata e dopo averli collegati all'alimentazione elettrica, sono pronti per funzionare.

Possibilità di regolazione via cavo o senza fili per un maggiore risparmio, una maggiore precisione e una comodità d'uso senza pari.

#### REGOLAZIONE

Può essere dotato di un sistema di accensione e programmazione idoneo ad ogni singola esigenza:

- Sistema wireless senza necessità di lavori murari.
- Sistema WI-FI per chi desidera gestire e controllare anche da lontano.
- Semplice ON-OFF per chi deve accendere solo all'occorrenza.
- Può essere collegato con sistemi domotici anche complessi.



- Design elegante adatto ad ogni ambiente
- Lastra in vetro temperato da 4 o 8 mm
- Staffe di montaggio essenziali
- Finitura a specchio
- Potenze disponibili: 300W - 500W - 600W - 700W - 900W
- Posa orizzontale o verticale
- Barra portasalviette in acciaio inox (opzionale, vedi tabella)
- Ricevitore per termostato a radiofrequenza incorporato

Codice articolo	Potenza [W]	Larghezza [mm]	Altezza [mm]	Spessore [mm]	Spessore lastra vetro [mm]	Peso [kg]	Grado di protezione	Area scaldata * [m <sup>2</sup> ]
371002V2	300	585	585	61	4	11,5	IP 44	3 - 6
371032V2	500	400	1190	61	4	16,5	IP 44	5 - 11
371012V2	600	585	1185	61	4	21,5	IP 44	6 - 13
372014	900	800	1200	67	8	38	IP 44	10 - 18

\* Valori approssimati in funzione delle dispersioni

## ACCESSORI

Codice articolo	
373830 - Miroir	Barra porta salviette per modello 371002V2 e 371012V2
373850 - Miroir	Barra porta salviette per modello 371032V2
372910 - Miroir	Barra porta salviette per modello 372024
372911 - Miroir	Barra porta salviette per modello 372004 e 372034
372924 - Miroir	Barra porta salviette per modello 372014

Codice articolo	
373930 - Miroir	Banda laterale di finitura per modello 371002V2
373950 - Miroir	Banda laterale di finitura per modello 371032V2
373970 - Miroir	Banda laterale di finitura per modello 371012V2
372914 - Miroir	Coppia di piedini per il supporto a terra per modelli in vetro 8 mm
616431	Termostato a radiofrequenza programmabile

DATI TECNICI	
Tensione	~230V
Connessione	singola
Lunghezza cavo di alimentazione	~1 m
Temperatura massima di lavoro	~80 °C

